



Werkgroep  
De Slobkousjes  
natuurpunt

## SLOBKOUSNIEUWS 14 jrg5

Onder leiding van André konden Rens, Luc, Isabelle, Nicole, Zee, Ivo en ikzelf dan eindelijk de pracht van het buitengoor ontdekken. Het was nu zonnig, droog en windstil. Allemaal eisen die de slobkousjes momenteel stellen aan een wandeling!

Omdat Nicole even op zich liet wachten werden alvast de bomen langs de parkeerplaats onder handen genomen. Ze werden zachtjes geknuffeld en daarbij werden alle korstmosjes met de loep onderzocht. Geen bijzondere waarnemingen hier maar wel goed om er in te blijven. Straks komen de planten en zijn we het weer allemaal vergeten!

Vervolgens naar het afgesloten walhala. André gaf ons een goed inzicht in enkele typische eigenschappen van dit gebied. Van de oostkant sijpelt kanaalwater binnen vanuit een aanvoersloot, vanuit de tegenovergestelde richting komt er ijzerrijk zuurder kwel binnen. Daardoor ontstaat binnen een beperkt gebied een overgang met heel veel gradaties. Bepaalde planten komen dan ook echt in vrij rechte noord zuid gerichte stroken voor.

Gelukkig hadden de slobkousjes mijn waarschuwing "**rubber laarzen zijn in het buitengoor geen luxe!**" niet in de wind geslagen want het was wel de hele tijd ploeteren.

Aan het eind van de wandeling trok een mosje op een vlier de aandacht van André en Luc. Omdat ze er niet zeker van waren nam Luc alvast een staaltje mee. Zoals blijkt uit het mailverkeer moesten we André ontgoochelen:

*Hoi*

*Het iepenmos dat ik op het einde van de vlier heb afgesneden is het staaffjesiepenmos vanwege in de eerste plaats de talrijke lange broedkorrels van meer dan 5 cellen, de glazige topcel en de nerf die kort voor de top ophoudt.*

groeten Luc

*Bedankt voor de determinatie. Ik had gehoopt op gewoon iepenmos wegens de heldergroene kleur. Dat zou een nieuwe soort geweest zijn voor het Buitengoor...*

*MVG André*

Omdat overdaad schaad en de zeldzame soorten je daar echt om de oren vliegen hebben we iets vroeger dan gewoonlijk een punt gezet achter de wandeling en bleef er nog wat tijd voor een babbel en een drankje in het ecocentrum.

Van harte bedankt André het was weer een buitengewone belevenis.

Dit was meteen ook de laatste dinsdagvoormiddagwandeling van het voorjaar.

Op woensdag 8 april bogen Ine, Luc, Pierre en Nicole zich over enkele meegebrachte staaltjes. Of ze André zijn determinatie niet vertrouwden dan wel gewoon enkele zeldzaamheden eens van heel dichtbij wilden bekijken laat ik nu even in het midden. Feit is alleszins dat alle veldwaarnemingen werden bevestigd.

Volgende **maandag 13 april** gaan we op pad met de Limburgse Plantenwerkgroep (LPW) in Bokrijk.

We bezoeken het arboretum in Bokrijk waar zeker een aantal (speciale) voorjaarsbloeiers te bewonderen zijn. Ook aan de kleine muurtjes, die er staan komen ook verschillende varens voor, zoals de Schubvaren.

De samenkomst is voorzien om **18u30** op de **parking van het kasteel**.

Omwille van de afstand kan wie wil carpoolen van de parking van de Prijzenklopper. We vertrekken daar uiterlijk om **17:45** uur.

**AANDACHT , AANDACHT , AANDACHT , AANDACHT ,**

Donderdag 2 april startte de cursus **Giftige en eetbare planten**.

Wie nog wil inschrijven voor de cursus is **nu wel veel te laat!**

Wie dit wenst kan de wel de syllabus nog bekomen door te bestellen **via mail aan:**

**slobkousjes@skynet.be** en **10 €** over te schrijven op de rekening van de: **Werkgroep de Slobkousjes**  
**BE22 7450 3999 0947**.

Het is een bundel van 46 pagina's enkelzijdig afgedrukt met dus voldoende ruimte voor eigen notities

**Je kan hem dan afhalen op een van de plantenwandelingen op woensdagavond vanaf 22 april.**

# We zagen:

## Mossen en Lichenen

Boomsnavelmos	<i>Rhynchostegium confertum</i>	BRACHYTHECIACEAE
Dove Heidelucifer	<i>Cladonia macilenta</i>	CLADONIACEAE
Fijn Laddermos	<i>Kindbergia praelonga</i>	BRACHYTHECIACEAE
Gekroesde Haarmuts	<i>Orthotrichum pulchellum</i>	ORTHOTRICHACEAE
Gesnaveld Klauwtjesmos	<i>Hypnum cupressiforme</i>	HYPNACEAE
Gestippeld Schildmos	<i>Punctelia subrudecta</i>	Parmeliaceae
Geveerd Diknerfmos	<i>Palustriella commutata</i>	AMBLYSTEGIACEAE
Gevorkt Heidestaartje	<i>Cladonia furcata</i>	CLADONIACEAE
Gewone Haarmuts	<i>Orthotrichum affine</i>	ORTHOTRICHACEAE
Gewoon Dikkopmos	<i>Brachythecium rutabulum</i>	BRACHYTHECIACEAE
Gewoon Moerasvorkje	<i>Riccardia chamedryfolia</i>	ANEURACEAE
Gewoon Muisjesmos	<i>Grimmia pulvinata</i>	GRIMMIACEAE
Gewoon Puntmos	<i>Calliergonella cuspidata</i>	HYPNACEAE
Gewoon Schijfjesmos	<i>Radula complanata</i>	RADULACEAE
Gewoon Smaragdsteeltje	<i>Barbula convoluta</i>	POTTIACEAE
Grijs Kronkelsteeltje	<i>Campylopus introflexus</i>	LEUCOBRYACEAE
Groot Dooiermos	<i>Xanthoria parietina</i>	TELOSCHISTACEAE
Groot Staartjesmos	<i>Philonotis calcarea</i>	BATRAMIACEAE
Groot Vedermos	<i>Fissidens adianthoides</i>	FISSIDENTACEAE
Haarmuts spec.	<i>Orthotrichum spec.</i>	ORTHOTRICHACEAE
Helmroestmos	<i>Frullania dilatata</i>	JUBULACEAE
Kapjesvingermos	<i>Physcia adscendens</i>	PHYSICIACEAE
Kegelmoss	<i>Conocephalum conicum</i>	MARCHANTIACEAE
Knotskroesmos	<i>Ulota bruchii</i>	ORTHOTRICHACEAE
Lippenmos	<i>Chiloscyphus polyanthos</i>	GEOCALYCEAE
Open Rendiermos	<i>Cladonia portentosa</i>	CLADONIACEAE
Rafelig Bekermos	<i>Cladonia ramulosa</i>	CLADONIACEAE
Rode Heidelucifer	<i>Cladonia floerkeana</i>	CLADONIACEAE
Rond Boogsterrenmos	<i>Plagiomnium affine</i>	MNIACEAE
Rood Schorpioenmos	<i>Scorpidium scorpioides</i>	AMBLYSTEGIACEAE
Sterrengoudmos	<i>Campylium stellatum</i>	AMBLYSTEGIACEAE
Veenknikmos	<i>Bryum pseudotriquetrum</i>	BRYACEAE
Vierkantsmos	<i>Preissia quadrata</i>	MARCHANTIACEAE
Wolfsklauwmos	<i>Pseudocalliergon lycopodioides</i>	AMBLYSTEGIACEAE

## Planten

Canadese rus	<i>Juncus canadensis</i>	JUNCACEAE
Galigaan	<i>Cladium mariscus</i>	CYPERACEAE
Klein hoefblad	<i>Tussilago farfara</i>	Asteraceae
Kleinste egelskop	<i>Sparganium natans</i>	TYPHACEAE
Knobbies	<i>Schoenus nigricans</i>	CYPERACEAE
Moeraswolfsklauw	<i>Lycopodiella inundata</i>	LYCOPODIACEAE
Ruige veldbies	<i>Luzula pilosa</i>	JUNCACEAE
Slanke sleutelbloem	<i>Primula elatior</i>	PRIMULACEAE
Stengelloze sleutelbloem	<i>Primula vulgaris</i>	PRIMULACEAE
Wilde gagel	<i>Myrica gale</i>	MYRICACEAE

## Vogels

Kievit	<i>Vanellus vanellus</i>	Plovers (Charadriidae)
--------	--------------------------	------------------------

## Amfibie

Bruine Kikker	<i>Rana temporaria</i>	Ranidae
---------------	------------------------	---------

## LEUKE PLAATJES



Ivo moest eens goed kijken



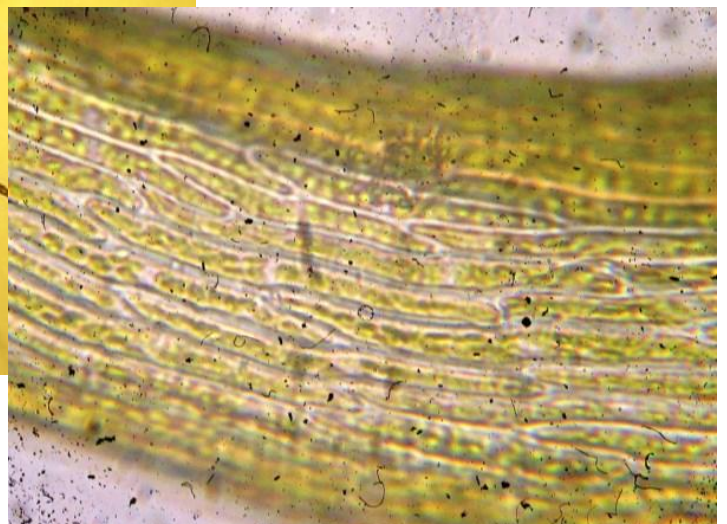
gelukkig was iedereen voorzien van laarzen



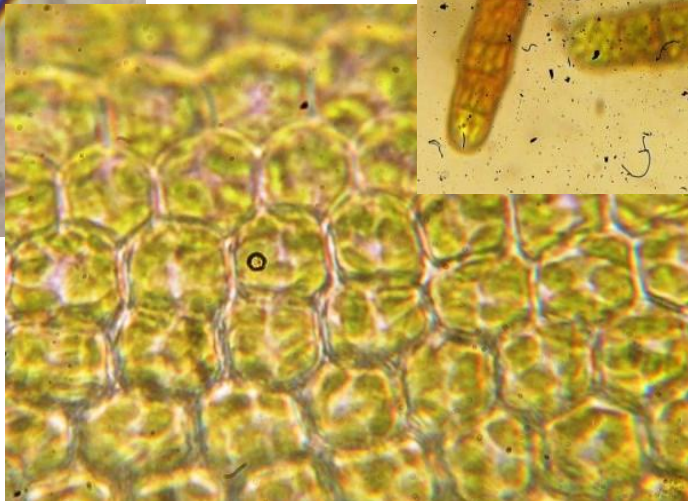
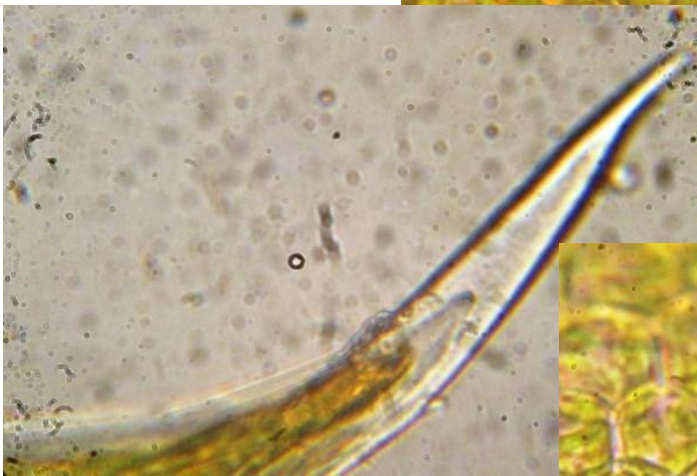
een buitengewoon landschap dat buitengoor



geveerd diknerfmos van dichter dichter dichterbij



Hieraan zou je moeten kunnen zien dat dit staafjesiepenmos is:





# WETENSWAARD

De nieuwe website van Natuurpunt is online.

Het is de bedoeling om later de website van de Slobkousjes daaraan vast te hangen maar dat zal nog eventjes op zich laten wachten.

Intussen kan je ons nog altijd volgen

<http://natuurpunt-noordlimburg.be/Slobkousjes.html>

Er zijn wat problemen geweest met de link maar die zijn nu opgelost.

Via het menu links boven kom je bij ons programma en alle nieuwsbrieven.

Hou je ook niet in om eens naar de pagina's van de andere werkgroepen te gaan kijken.

Jean Claude Delforge gaf op de likonadag een mooie presentatie over de paddestoelengeslachten. Je kan ze bekijken op onderstaande link.

[www.jcdegids.be/jcd-doc.htm](http://www.jcdegids.be/jcd-doc.htm)

**Activiteitenkalender 2015**

<i>Datum</i>	<i>Organisator</i>	<i>Onderwerp</i>	<i>Vertrek</i>	<i>Info bij</i>
Ma 6 april	NPLanaken	<b>E71511: Omgeving Hocht en Neerharen</b>	18:30 u ontmoetingscentrum van Neerharen (Kasteelstraat 32)	<i>Bart Hoelbeek</i>
Ma 13 april	LPW	<b>Bokrijk : Arboretum voorjaarsbloeiers</b>	18:30 u Parking Kasteel	<i>Bert Berten</i>
Za 18 april	HPW	<b>E61313: Zevenbronnen</b>	14:00 u Kerk Montenaken, Brugstraat 2, Gingelom	<i>Bieke Geukens</i>
Ma 20 april	LPW	<b>Zutendaal beekvalleien, voorjaarsbloeiers</b>	18:30 u Parking Stalkerschans, einde Schansstraat	<i>Piet Martens</i>
woe 22 april	Slobkousjes	<b>Mullemerbemde</b>	18:30 u parking Kringloopwinkel Peer	<i>Ine Reynders</i>
Ma 27 april	LPW	<b>Schalkhoven -bossen</b>	18:30 u Kerk Schalkhoven	<i>Jean Vangrinsven</i>
Woe 29 april	Slobkousjes	<b>Wijfelterbroek</b>	18:30 u parking Smeethof	<i>Ine Reynders</i>
Ma 4 mei	LPW ANB	<b>Belle vue - bos</b>	18:30 u Wouddal(straat) omgeving bos	<i>ANB Bert Berten</i>
Ma 4 mei	NPLanaken	<b>D75434: Pietersheimbos</b>	18:30 u camping San Lanaco (Lepelvormweg 47)	<i>Bart Hoelbeek</i>
Woe 6 mei	SAP	<b>Rode vijvers - check brede orchis en/of kleine valerian – kijk uit voor pilvaren</b>	18:30 u Kapel van O.L.V. van Altijddurende Bijstand, Goorstraat, 3500 Hasselt.	<i>Jan Wyers</i>
Woe 6 mei	Slobkousjes	<b>Dommel van bron tot monding</b>	19:00 u Meeuwerbaan 4 3990 Peer	<i>Ine Reynders</i>
Za 9 mei	HPW	<b>E61444: Mierenhoopbos</b>	14:00 u kerk Nieuwerkerken, Kerkstraat 111, Nieuwerkerken	<i>Bieke Geukens</i>
Ma 11 mei	LPW ANB	<b>Kolmont ruïne -bos</b>	18:30 u Overrepen Heideweg Boomgaard	<i>ANB Bert Berten</i>
Woe 13 mei	SAP	<b>Kauwbosstraat - check heidekartelblad, klokjesgentiaan, ogentroost, borstelgras...</b>	18:30 u Rotonde Kauwbosstraat–Elsstrokenweg- Bokrijkse weg te 3520 Zonhoven.	<i>Jan Wyers</i>
Woe 13 mei	Slobkousjes	<b>De Schans</b>	19:00 u Wandelbord in de Schansdijkstraat Eksel	<i>Ine Reynders</i>
Za 16 mei	HPW	<b>E63723: Gors-Opleeuw</b>	14:00 u kerk Gors-Opleeuw, Hoogstraat 1, Borgloon	<i>Bieke Geukens</i>
Ma 18 mei	LPW	<b>Kiewit Natuurtuin Orchideeën</b>	18:30 u Parking Putvennestraat	<i>Bert Berten</i>
Woe 20 mei	SAP	<b>Wijvenheide: Surkijn 1 – wat staat hier aan zeldz. voorjaarsbloeiers, kijk voor pilvaren</b>	18:30 u Einde Nachtegalenstraat, 3520 Zonhoven	<i>Jan Wyers</i>
Woe 20 mei	Slobkousjes	<b>A-beek</b>	19:00 u Hoogstraat Grote Brogel Ooievaarsnest	<i>Ine Reynders</i>
Za 23 mei	HPW	<b>E62414: Kelsbroek</b>	14:00 u kerk Binderveld, Molenstraat 1, Nieuwerkerken	<i>Bieke Geukens</i>
Ma 25 mei	LPW	<b>Lummen- Bocht van Laren Hooilanden</b>	18:30 u omg, Theepot Ashoekstraat 2	<i>Bert Berten</i>
Woe 27 mei	SAP	<b>Tommelen 1: westelijk hok - check Waterviolier, kikkerbeet</b>	18:30 u Spoorwegstraat, waar deze onder de brug van de grote ring te 3500 Hasselt gaat	<i>Jan Wyers</i>
Woe 27 mei	Slobkousjes	<b>De Maat</b>	19:00 u Parking de Kleppende klipper Mol Rauw	<i>Ine Reynders</i>
Do 28 mei	C6	<b>Blekerheide oost C6-16-14</b>	18:30 u Lommel-Elzen (Gestelsedijk)	<i>Rutger Barendse</i>
Za 30 mei	HPW	<b>E64741: Magneebos</b>	14:00 u kerk Bommershoven, Alfonsstraat 60 60 Borgloon	<i>Bieke Geukens</i>
Ma 1 juni	LPW	<b>Zammelen hellingen (orchideeën) - kalktuf</b>	18:30 u Kerk Zammelen	<i>Bert Berten</i>
Ma 1 juni	NPLanaken	<b>D75444: Neerharen en Domein Zangersheide</b>	18:30 u Hostellerie La Butte aux Bois (Paalsteenlaan 90)	<i>Bart Hoelbeek</i>
Woe 3 juni	SAP	<b>Wijvenheide: Vrunstraat - check wateraardbei – kijk uit voor pilvaren</b>	18:30 u Kerk Bolderberg te 3550 Zolder	<i>Jan Wyers</i>
Woe 3 juni	Slobkousjes	<b>Ziepbeekvallei</b>	19:00 u Daalbroekstraat, wegwijzers naar Natuurreservaat Vallei Ziepbeek	<i>Ine Reynders</i>
Za 6 juni	HPW	<b>E61522: Sleenbroek</b>	14:00 u kerk Terkoest Eikendreef 1, Alken	<i>Bieke Geukens</i>
Ma 8 juni	LPW	<b>St Huibrechts Lille Vloeiweiden</b>	18:30 u Kerk St Huibrechts Lille	<i>Jean Vangrinsven</i>
Woe 10 juni	SAP	<b>Mombeekvallei: hooiland - check blauwe knoop</b>	18:30 u Parking kruispunt Steenberg – Muntelbeekstraat – Sasput – Bekstraat te S-L-Herk	<i>Jan Wyers</i>

<b>Datum</b>	<b>Organisator</b>	<b>Onderwerp</b>	<b>Vertrek</b>	<b>Info bij</b>
Za 13 juni	HPW	<b>E64721: Grootloon</b>	14:00 u kerk Grootloon Grootloonstraat 100, Borgloon	<i>Bieke Geukens</i>
Ma 15 juni	LPW/HPW	<b>Brustem Vliegveld Luchtmacht</b>	18:30 Kerk Brustem (Burggracht 1)	<i>B, Berten B, Geukens</i>
Ma 15 juni	NPLanaken	<b>E72434: Taluds Albertkanaal Kesselt</b>	18:30 u Sint-Michielskerk van Kesselt (Sint-Michielsstraat)	<i>Bart Hoelbeek</i>
Woe 17 juni	LPW	<b>Rode Vijvers 2 – op zoek naar gevlekte orchis – kijk uit voor pilvaren</b>	18:30 u Kapel van O.L.V. van Altijddurende Bijstand, Goorstraat, 3500 Hasselt.	<i>Jan Wyers</i>
Ma 22 juni	LPW	<b>Houthalen vijvertjes N. Golfterrein</b>	18:30 parking Bosberg (Kelchterhoef)	<i>B, Berten G, Peters</i>
Woe 24 juni	SAP	<b>Kiewit 1: vennen tegen Bokrijk – hoe staat het met zonnedauw en vlottende bies</b>	18:30 u Parking Domein Kiewit, Putvennestraat 112, 3500 Hasselt	<i>Jan Wyers</i>
Za 27 juni	HPW	<b>E62624: Grote Beemd</b>	14:00 u kerk Ulbeek Ulbeekstraat 32, Wellen	<i>Bieke Geukens</i>
Ma 29 juni	LPW LiLa	<b>Natuurgebied Tösch</b>	18:30 u Kerk Neeroeteren	<i>LiLa R, Delbroek</i>
Ma 29 juni	NPLanaken	<b>D75421: Aspermansvijver</b>	18:60 u vertrek aan kruispunt Oude Baan-Broekstraat (Opgrimbe)	<i>Bart Hoelbeek</i>
Woe 1 juli	Slobkousjes/SAP	<b>De Watering Lommel met de SLOBKOUSJES – invloed Maaswater en Alpenzaden op flora – Samen met de SLOBKOUSJES</b>	18:30 u Watering Lommel - Oude Maai 80 , 3920 Lommel- met de Slobkausjes mee op stap	
Ma 6 juli	LPW/SAP	<b>De Teut – op zoek naar Waterlobelia en Moerassmele</b>	18:30 u Parking Donderslagse weg, Zonhoven	<i>B Berten, Jan Wyers</i>
Woe 8 juli	SAP	<b>Mombeekvallei: oostelijk deel – op zoek naar karwijselie en graslandplanten</b>	18:30 u Parking kruispunt Steenberg – Muntelbeekstraat – Sasput – Bekstraat te 3500 S-L-Herk	<i>Jan Wyers</i>
Do 9 juli	PSG	<b>Oud Rekem - Oude Weerd</b>	18:30 19.00 uur grote parkeerplaats aan de straat Kanaal in Rekem	<i>Wil Willems</i>
Za 11 juli	HPW	<b>E64411 Rochendaal</b>	14:00 u kerk Bevingen, Bevingen-centrum 7, Sint-Truiden	<i>Bieke Geukens</i>
Ma 13 juli	LPW/NP Lanaken	<b>Juffrouwenvijver</b>	18:30 u OPZ Rekem Daalbroekstraat, 106	<i>Bart Hoelbeek</i>
Woe 15 juli	SAP	<b>terril Winterslag - vinden we wintergroen, bergnachtsorchis... terug? Samen met werkgroep Ongewervleden</b>	18:30 u Parking C-Mine , 3600 Winterslag	<i>Jan Wyers</i>
Ma 20 juli	LPW	<b>Vroenten Schulens meer</b>	18:30 u Kerk Donk	<i>Jos Eykens</i>
Woe 22 juli	SAP	<b>Wijvenheide: Wijvenbroeken - check blauwe knoop, vlottende bies ...</b>	18:30 u Kapel van O.L.V. van Altijddurende Bijstand, Goorstraat, 3500 Hasselt.	<i>Jan Wyers</i>
Woe 22 juli	Slobkousjes/C6	<b>C6-28-32: Overpelt</b>	19:00 u centrum Parkeerplaats bij De Heuft Overpelt	<i>Rutger Barendse</i>
Za 25 juli	HPW	<b>E65622: Veulen</b>	14:00 u 14u kerk Gutschoven Wijngaardstraat 1, Heers	<i>Bieke Geukens</i>
Ma 27 juli	LPW ANB	<b>MD (Kelchterhoef) Moerassmele &amp; Lobelia</b>	18:30 u Parking Kelchterhoef	<i>G.Peters,M,Broekmans</i>
Ma 27 juli	NPLanaken	<b>E71343: Taluds Albertkanaal Gellik</b>	18:60 u vertrek aan brug Wijerdijk (fietsknooppunt)	<i>Bart Hoelbeek</i>
Woe 29 juli	SAP	<b>Maasvallei: omgev. eiland Meers - 10-tallen zeldz. en voor ons gekke soorten langs Maas</b>	18:30 u Einde van de Koeweide (=straatnaam) in 6181 Elsloo NI	<i>Jan Wyers</i>
Woe 29 juli	Slobkousjes	<b>Omgeving Buitenheide Achel</b>	19:00 u Parking KLIMA buitenheide 4 Achel	<i>Ine Reynders</i>
Za 1 aug.	HPW	<b>E63431: Volmolen</b>	14:00 u achterkant station Sint-Truiden Stationsplein 65, Sint-Truiden	<i>Bieke Geukens</i>
Zo 2 aug.	PSG	<b>Bolderberg (Terlaemen)</b>	aanmelden bij Bert op +31 43 3622808	<i>Bert Op den Camp</i>
Ma 3 aug.	LPW	<b>Terril Waterschei</b>	18:30 u Parking Koolmijn Waterschei	<i>Freddy Zwakhoven</i>
Woe 5 aug.	SAP	<b>Tommelen 2: oostelijk hok- check moerasweegbree, moerashertshooi, ...</b>	18:30 u Spoorwegstraat, waar deze onder de brug van de grote ring te 3500 Hasselt gaat	<i>Jan Wyers</i>
Woe 5 aug.	Slobkousjes	<b>Terril Waterschei</b>	19:00 u Parking Thor Waterschei	<i>Ine Reynders</i>
Do 6 aug.	PSG	<b>Ziepbeekvallei</b>	19:00 uur Parkeerplaats Daalbroekstraat	<i>Johan Den Boer</i>
Za 8 aug.	HPW	<b>E62342: Kelsbroek</b>	14:00 u kerk Binderveld Molenstraat 1, Nieuwerkerken	<i>Bieke Geukens</i>
Ma 10 aug.	LPW INBO	<b>De Wissen (Stokkem) Maas- en modderplanten</b>	18:30 u Parking De Wissen (Medaerstr42)	<i>Ward Verduyssen (INBO)</i>
Ma 10 aug.	NPLanaken	<b>E71412: Pietersheimbos</b>	18:30 u vertrek aan camping San Lanaco (Lepelvormweg 47)	<i>Bart Hoelbeek</i>
Woe 12 aug.	SAP	<b>Terril Zolder - check kleinbloemige steentijm, ruige lathyrus, ogentroost ...</b>	18:30 u Parking aan de ingang van de terril Halstraat, 3550 Zolder.	<i>Jan Wyers</i>
Woe 12 aug.	Slobkousjes	<b>Maasvallei in Meers</b>	19:00 u Einde van de Koeweide (=straatnaam) in 6181 Elsloo NI	<i>Ine Reynders</i>
Ma 17 aug.	LPW	<b>De Maten Planten drooggevalven vijvers</b>	18:30 u Dillikensweierstr, (Genk) thv 't Genoegen	<i>Jaak Luys</i>

<b>Datum</b>	<b>Organisator</b>	<b>Onderwerp</b>	<b>Vertrek</b>	<b>Info bij</b>
Woe 19 aug.	SAP	<b>Wijvenheide: Surkijn2 - check 2 soorten glaskroos, zeldzame sterrenkrozen...</b>	18:30 u Einde Nachtegalenstraat, 3520 Zonhoven	<i>Jan Wyers</i>
Woe 19 aug.	Slobkousjes	<b>Katershoeve</b>	18:30 u Hoefstraat Oude Bariestraat (T) Hechtel	<i>Ine Reynders</i>
Za 22 aug.	HPW	<b>E63643: Kuttekoven</b>	14:00 u kerk Kuttekoven Kuttekovenstraat 1, Kuttekoven	<i>Bieke Geukens</i>
Ma 24 aug,	LPW/INBO	<b>Bichterweerd Maas-en modderplanten</b>	18:30 u Kerk Elen	<i>Ward Vercruyse (INBO)</i>
Ma 24 aug,	NPLANaken	<b>E71433: Ruilverkaveling Briegden</b>	18:30 u vertrek aan ontmoetingscentrum van Briegden (Kiezelweg 32)	<i>Bart Hoelbeek</i>
Woe 26 aug.	SAP	<b>Kiewit 2: nieuwe vijvers - hoe doet de naaldwaterbies het?</b>	18:30 u Parking Domein Kiewit, Putvennestraat 112, 3500 Hasselt	<i>Jan Wyers</i>
Woe 26 aug.	Slobkousjes	<b>Hageven Stenenbrug</b>	18:30 u Stenebrug Hageven Neerpelt	<i>Ine Reynders</i>
Ma 31 aug,	LPW	<b>Waterplanten in bommenkraters</b>	18:30 u onder brug Spoorwegstr en Grote ring (Hasselt)	<i>Bert Berten</i>
Woe 2 sept.	Slobkousjes	<b>Pijnven Slijkven</b>	18:30 u Parking gemeentelijk recreatiepark	<i>Ine Reynders</i>
Do 3 sept.	C6	<b>Lommel C6-17-41</b>	17:30 Jagerstraat Lommel (vlakbij Luikersteenweg)	<i>Rutger Barendse</i>
Za 05 sept.	HPW	<b>E63714: Vrolingen</b>	14:00 u kerk Vrolingen Korteseemstraat 23, Wellen	<i>Bieke Geukens</i>
zo 6 sept.	PSG	<b>Euregionale bijeenkomst - Zinkflora</b>	nog te bepalen	
Ma 7 sept.	NPLANaken	<b>E71443: Bedrijventerrein Europark en Zouwdal</b>	18:30 u vertrek aan spoorwegterminal (Europark z/n)	<i>Bart Hoelbeek</i>
Za 19 sept.	HPW	<b>E63723: Gors-Opleeuw</b>	14:00 u u kerk Gors-Opleeuw Hoogstraat 1, Borgloon	<i>Bieke Geukens</i>

**Contacten:**

**LPW:** Bert Berten, bert-berten@skynet.be

**SAP (NP Hasselt-Zonhoven):** Jan Wyers, jan.wyers@skynet.be

**C6:** Rutger Barendse, rutger.barendse@telenet.be

**Slobkousjes:** Ine Reynders, reynders.ine@telenet.be – Jan Leroy Jan.leroy@skynet.be

**Voerense Plantenwerkgroep:** Maurice Heusèrr, jefmirakel@hotmail.com

**HPW (Hesbania):** Bieke Geukens, bieke\_geukens@hotmail.com

**NP Lanaken:** Bart Hoelbeek: natuurpuntlanaken@hotmail.com